

L'ASSOCIATION S'CABARET PRÉSENTE

NUAGES **ATTACK!**

LA COURSE POUR SAUVER LA TERRE

" UN CONTE MUSICAL FARFELU ET POSITIF "

SPECTACLE À PARTIR DE 7 ANS

PLUS D'INFOS SUR WWW.FACEBOOK.COM/NUAGESATTACK



SOMMAIRE

PRÉSENTATION DU PROJET	PAGE 4
LE JAMBURINATOR	PAGE 6
NOTRE FORMULE	PAGE 7
DOSSIER PÉDAGOGIQUE	PAGE 8
L'ÉQUIPE	PAGE 13
MÉDIAS	PAGE 15

NUAGES ATTACK ! C'EST UN CONTE MUSICAL
QUI PARLE D'ÉCOLOGIE
DANS UNE AMBIANCE POSITIVE ET FARFELUE !

ARTISTES

Camille Kerbaol (*comédienne*)
Marie Ruby (*guitariste, chanteuse*)
Samuel Tarin (*composition, écriture, clavier, chant*)
Mise en scène : Céline Péran
Régie son : Julien Baur

FORMAT

Conte musical
Environ 55 minutes
À partir de 7 ans



« Au vue du contexte sanitaire et écologique actuel, il me paraît urgent de sensibiliser la jeune génération aux problématiques liées à l'environnement. Musicien et graphiste évoluant dans le milieu artistique entre Strasbourg et Besançon depuis plus de 15 ans, j'ai décidé d'appliquer cette idée par l'écriture d'un spectacle frais et dynamique pour les petits et grands enfants dès 7 ans. »

Samuel Tarin
Auteur & compositeur

Soutenu par l'association Le S'Cabaret,
toute l'équipe de Nuages Attack! a grande
hâte de jouer pour vous !

PRÉSENTATION DU PROJET

LE PITCH

Nuages Attack est un conte musical pour les enfants, composé de dix-sept chansons sur lesquelles le jeune Cul Rouge va raconter son histoire.

Elle commence par un jour où de gros nuages noirs aspirent les couleurs de la nature et font fuir les animaux. Cela va chambouler le vieux Milpa, jardinier invétéré et amoureux des plantes, qui va se décider à parcourir la planète à la recherche d'une solution auprès des chamans indiens.

Milpa invite Cul Rouge à se joindre au voyage. Ils construisent un tandem (qu'ils appellent le Jamburinator) avec des arbustes comme pare chocs, s'arment de leur plus grande envie de sauver la planète et les voilà partis pour une folle course contre les nuages noirs.



LA FORME

Les personnages sont tous interprétés par Camille Kerbaol. Ils sont authentiques et attachants et semblent s'être échappés d'une BD (le jardinier Milpa n'étant pas loin de rappeler le capitaine Haddock par ses jurons rigolos).

Les musiciens Marie et Samuel, interprètent les amis de Cul Rouge et l'aident à raconter son histoire grâce à leur musique et à de brèves interactions.

Côté musique, la particularité de ce spectacle est de faire découvrir des sonorités teintées de blues, de folk et parfois même de rock saturé avec Samuel Tarin et Marie Ruby aux instruments. A savoir : piano, harmonium à pompe, synthétiseur, guitare, flûte et voix !

Chaque morceau est une nouvelle étape dans l'avancement de l'histoire, avec pour chacun une ambiance musicale très singulière.

LA CAUSE ENVIRONNEMENTALE

C'est une histoire qui parle des folies anti-écologiques de notre société et qui témoigne de la beauté du monde vivant. Les métaphores de destruction de l'environnement sont le témoignage d'un futur possible. Le montrer sous forme de fable est en soi une manière de l'éviter.

SCÉNOGRAPHIE : JAMBURINATOR

Accessoire principal du spectacle, le Jamburinator est un tandem fixe. D'une construction astucieuse et originale, il est habillé de végétaux lors des représentations. Cet accessoire est préparé pour produire des sons. Quand Camille pédale, un système de piezos amplifie des sons de frottements et de percussions qu'on entend au niveau des roues, lui conférant une touche artisanale et magique.





NOTRE FORMULE

- Idéal pour les **médiathèques, les centres socio-culturels, les écoles, les festivals ou les salles de spectacle avec un accueil technique.**
- Il n'y a pas besoin de scène surélevée, un espace de plein pied de 4m x 3m suffit. Jouer en plein air pendant la saison estivale est possible.
- Nous sommes trois sur scène avec nos instruments et nos accessoires, (notre technicien son peut nous accompagner si vous n'en avez pas). Il n'y a pas de lumières, et nous pouvons être autonomes pour nous sonoriser.

Nous pouvons proposer une partie éducative à la fin du spectacle.

Pour sensibiliser le jeune public à la thématique écologique du spectacle, nous créons un moment d'échange avec le jeune public. Vous trouverez plus d'explication dans le dossier pédagogique qui suit.

DOSSIER PÉDAGOGIQUE

Note d'intention

Qui que nous soyons nous sommes confrontés aux risques environnementaux liés aux changements climatiques. Les générations passent et se succèdent, et pour espérer amener une conscience des enjeux climatiques, la sensibilisation auprès des enfants est incontournable car les enfants d'aujourd'hui sont les acteurs de la société de demain.

Les projections scientifiques et les constats de dérèglements que nous vivons sont clairs, un basculement s'opère au niveau écologique. Face à ce seuil d'alerte, Nuages Attack! sensibilise le jeune public au respect de la nature. À travers des détails précis tirés de la réalité (déforestation, surpêche, mais aussi beauté et mystère de la nature) nous inscrivons la problématique écologique dans une fable farfelue et positive.

Nous ne proposons pas une injonction à vivre selon un code écologique, il n'y a pas de leçons données aux enfants dans ce conte. Le but de Nuages Attack! est de faire comprendre que la nature est une dimension fondamentale de l'existence humaine et de la vie en générale, et pas un simple décor ou un caddie de ressources.



DOSSIER PÉDAGOGIQUE – PLAN DE TRAVAIL

AVANT LE SPECTACLE : PRÉPARATION POUR LES PROFESSEURS ET LES ÉLÈVES

A travers ce dossier pédagogique, un professeur, un éducteur ou encadrant pourra utiliser des exemples concrets tirés du spectacle pour illustrer une thématique écologique qu'il souhaite aborder avec les enfants.

La personne choisira entre un et trois thèmes à développer avec les enfants qu'elle transmettra à l'équipe artistique le jour du spectacle. Ces thèmes seront ensuite développés sur scène lors d'un échange entre les artistes et le public après le spectacle. Voici les thèmes proposés:

- **Les ordures et déchets** (Thématique du morceau l'Ortie)

Le contexte : les enfants jettent des ordures pour ennuyer Milpa le jardinier.

- Pourquoi parfois jette t-on des ordures ?
- Toutes les ordures sont-elle pareilles (dégradable ou non) ?
- Quelles sont les conséquences de jeter ses déchets ?
- Comment sont gérées les ordures dans une ville ?

- **Les joies du vélo** (Thématique du morceau Le Jamburinator)

Le contexte : Milpa fabrique un tandem pour aller voir les indiens.

- Comment fonctionne un vélo ?
- Comment personnaliser son vélo ?
- Quels sont les bienfaits du vélo ?
- Quels sont les moyens de transport qui ne polluent pas?

- **La déforestation** (Thématique du morceau La forêt des Colosses)

Le contexte : Des braconniers d'arbres coupent des arbres multi-centenaires.

- Pourquoi coupe t-on du bois ?
- Donner des exemples d'objets fabriqués en bois (meubles, papiers...)
- De quoi est constitué une forêt ?

- **La sur-pêche** (Thématique du morceau Le poulpe violet)

Le contexte : Milpa traverse l'Atlantique sur un bateau et l'eau se transforme en gélatine.

- Que trouve-t-on dans les océans ?
- Quels sont les problèmes actuels de l'océan ?

- **La nature comme mystère** (Thématique du morceau La pomme d'or)

Le contexte : Découverte d'un pommier magique en plein milieu de l'océan Atlantique.

- Comment l'homme crée-t'il des légendes ?
- Quel sont les spectacles grandioses que nous propose la nature ? (aurores boréales, orages, neiges, arc-en-ciel, germination...)
- Connaissez-vous des légendes autour de la nature ?

- **Sur-consommation** (Thématique du morceau Caddville)

Le contexte : Découverte de Caddville, ville temple de la consommation

- Que fait-on dans les villes ?
- Pourquoi il y a autant de magasins ?
- De quoi avons-nous besoin pour vivre
- Quelle est l'importance de l'argent ?



APRÈS LE SPECTACLE : DISCUSSION D'ENVIRON 45 MIN DIVISÉE EN 3 PARTIES

PARTIE 1 : poser des questions pour résumer l'histoire

- **Le personnage principal : Milpa le jardinier**
 - Qui est Milpa?
 - Quelle est sa grande passion?
 - Qu'est ce qui le met en colère?
- **L'intrigue**
 - Qu'est ce qui se dérègle sur la Terre ? (la Terre tombe dans le coma : nuages noir, les couleurs disparaissent, les océans deviennent de la gélatine,

l'humain appauvri la vie sur Terre...)

- Que font Milpa et Cul-Rouge dans l'histoire, quelle est leur quête?

- **Le dénouement**

- Comment Milpa et Cul-Rouge ont-ils réglé le problème ?

- Quelles solutions ont-ils trouvés ?

- Grâce à qui ?

PARTIE 2 : poser des questions sur les thèmes préparés en avant le spectacle

Nous poserons des questions relatives aux thèmes choisis (voir la liste ci-dessus) et préparés par les enfants avec l'adulte référent (professeur ou éducateur ou encadrant).

L'objectif est :

- De faire le lien entre une thématique et le moment correspondant dans le spectacle
- De questionner les enfants afin qu'ils imaginent des solutions aux problèmes relevés dans l'histoire
- D'entretenir des idées positives : faire citer aux enfants des exemples de nature qu'ils trouvent magnifique (contemplation, flânerie), un paysage, un arbre, un oiseau, un ciel...

PARTIE 3 : inventer des jurons avec le style de Milpa (façon capitaine Haddock)

Le personnage Milpa étant un vieux jardinier caractériel, il est reconnu tout au long de l'histoire comme un grognon au cœur tendre. Souvent il dit des jurons quand il voit que la nature est mal traitée. Il ne faut pas de préparation préalable avec les enfants, car leur imagination impulsive est requise pour cette partie (Le professeur peut aussi aborder des notions de style littéraire comme l'allitération).

- Deux règles : pas de gros mots et utiliser des noms de légumes uniquement

- Exemples :

- Nom d'une tomate farcie.

- Nom d'une pimprenelle pimentée

- Nom d'une pastèque aztèque

- Déroulement :

Les enfants énoncent leurs jurons. Et nous proposons une interaction ludique avec leurs propositions.

PARTIE 4 : Découverte du Jamburinator

Le Jamburinator existe vraiment. Si si...

Il y a cet étrange vélo sur scène. Il ne roule pas, mais il est vraiment très curieux à observer. Il a une forme très spéciale avec ses couleurs vives et il fait plein de petits sons bizarres. Les enfant pourront venir le voir de près, monter dessus, pédaler et faire des bruits bizarres ! Et découvrir cette construction faite de bois de récupération et d'astuce !



Pour toutes demandes particulières concernant cette partie éducative merci de contacter nuagesattack@gmail.com

L'ÉQUIPE

Ci dessous, l'équipe de Nuages Attack accompagnée de **Zoé Rodriguez à la création lumières & de Julien Baur à la régie son** lors de la résidence à l'Espace Malraux de Geispolsheim en avril 2021.



CAMILLE KERBAOL

Comédienne

Comédienne, clown et metteuse en scène, Camille Kerbaol aime (re)questionner le monde qui l'entoure avec poésie et humour. C'est après ses études au conservatoire de Strasbourg et l'obtention de son DET en 2017, qu'attirée par la mixité des arts vivants, elle participe à la création du collectif strasbourgeois Le S'Cabaret. Elle y parfait son clown Plexus dans des numéros solo ou accompagné de musiciens lors de cabarets mensuels. Son attrait pour la chanson à texte l'amène à travailler au côté de Marie Cheyenne, en participant à la mise en scène du spectacle Drôle D'Histoire en 2020. Elle participe également à plusieurs créations au sein de compagnies bas-rhinoises. Elle rejoint la Cie Träumer, lors de l'adaptation du compte d'Andersen La Petite aux Allumettes, en tant que narratrice. Portée par l'absurde, c'est au sein de cette même compagnie qu'elle jouera Trois ruptures de Rémi De Vos avec Jimmy Patouillard en 2020. Elle rejoint la Cie des Insupportés, en 2018. En 2019 et 2020. Elle y fait également la rencontre du jeune public à travers de petites animations clownesques. Elle rejoint en 2019 l'aventure « Nuages attack ! » mêlant la narration à la musique.

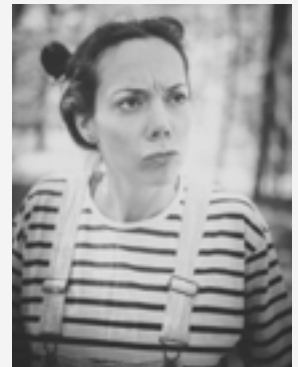


SAMUEL TARIN

Clavier & chant

Auteur et compositeur singulier. Samuel est plutôt attiré par la forêt sauvage que les galeries marchandes. Il a écrit et composé l'album CD jeunesse « Léo & ses compagnons d'aventure » avec Christian Olivier des Têtes Raides à la narration (produit par Sphere Manage : Gojira, Arthur H). Il a été lauréat d'un concours de création radiophonique pour radio campus Besançon en 2018. Il a fondé le groupe de rock Desert Diesel, dont il compose en majorité les morceaux. En 2019 il écrit la nouvelle le Monde Sinueux, publiée sur le site Librinova. Créateur du projet « Nuages Attack », c'est grâce au collectif S'Cabaret qu'il a rencontré l'équipe idéale !

Guitariste et chanteuse, Marie s'épanouit dans la diversité artistique. En parallèle de sa formation en guitare classique au conservatoire de Strasbourg, elle crée le duo de clown « Les deux Marie » avec Marie Dubus, et est membre fondateur et actif du S'Cabaret, collectif d'artistes en tous genres se produisant mensuellement sous forme d'un cabaret populaire. Elle s'investit également dans le domaine du chant polyphonique jazz, et crée en 2016 le trio « The Cracked Cookies » dont elle écrit les arrangements musicaux. Dans un univers plus folk/blues coloré, elle est guitariste et banjoïste dans le projet « Churchman ». Elle rejoint l'équipe de Nuages Attack en 2019, où elle s'occupe des parties de guitare.



MARIE RUBY

Guitare & chant



CÉLINE PERAN

Metteuse en scène

Céline Pérán commence la musique en 1992, avec la pratique de la harpe classique, au Conservatoire de Chalon sur Saône, mais très vite le goût du chant s'impose. Parallèlement à la pratique du chant lyrique, Céline suit des cours de jazz vocal, à Chalon sur Saône et Strasbourg (sous la houlette de Claudia Solal). Elle allie ces diverses disciplines musicales dans un solo chanson française et harpe, aux accents blues. Elle chante actuellement dans diverses formations, dont un groupe électro avec Thomas Billey, ainsi que dans un duo de musique contemporaine et improvisée avec la saxophoniste Mireia Pellisa. Elle a également suivi pendant plusieurs années des cours d'art dramatique, ce qui l'amène à présent à participer à des formes pluridisciplinaires, en tant que comédienne (sur une adaptation de Cyrano en 2020), mais aussi en tant que metteuse en scène, auprès du trio des Cracked Cookies ou encore pour le spectacle Jeff Barell.

CLIQUEZ POUR ACCEDER



TEASER DU SPECTACLE



FACEBOOK



QUELQUES AUDIOS



Association S'CABARET

Siret 799 050 976 00031

33 rue de l'Ancienne École
67100 Strasbourg

Pour toutes questions ou demandes techniques merci de contacter :

Samuel Tarin

06 82 91 91 54 - nuagesattack@gmail.com